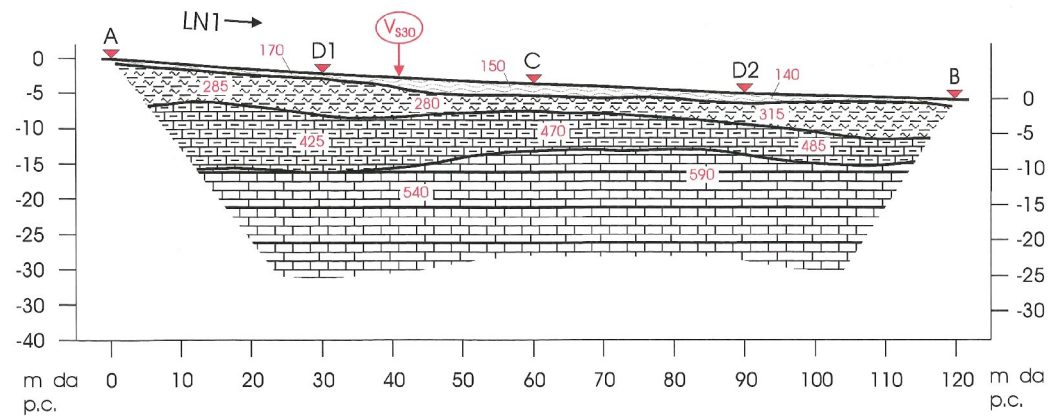
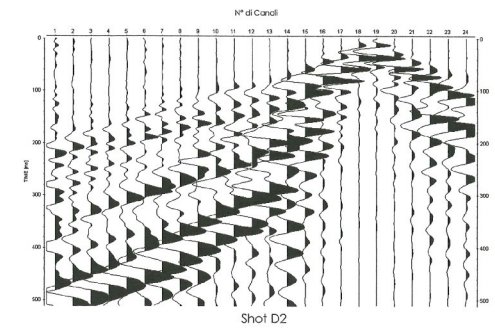
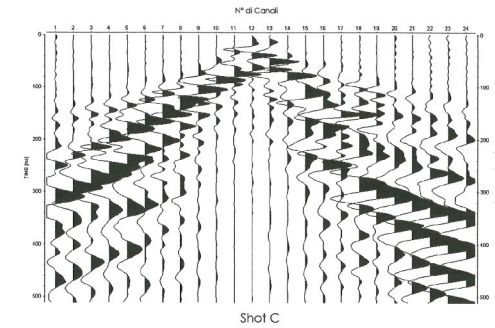


SEZIONE LITOSTRATIGRAFICA INTERPRETATIVA LN1



ESEMPI DI SISMOGRAMMI



Calcolo del Valore di V_{s30}

$$V_{s30} = \frac{30}{\sum_{i=1, N} \frac{h_i}{V_i}}$$

Dove:
 h_i è lo spessore in metri
 V_i è la velocità delle onde di taglio

$$V_{s30} = 430 \text{ m/sec}$$

LEGENDA:

